



energiemissie®

MODULE I AANSLUITINGENREGISTER

Energiemissie is dé onafhankelijke dienstverlener op het gebied van energiemonitoring en energiebeheer. De Energiemonitor van Energiemissie is gebruiksvriendelijk, compleet en volledig webbased (in the cloud). Het energiemonitoringsysteem is opgebouwd uit 3 licentiemodules, deze kun je combineren. In dit productblad lees je de belangrijkste mogelijkheden en functionaliteiten van Module I Aansluitingenregister.

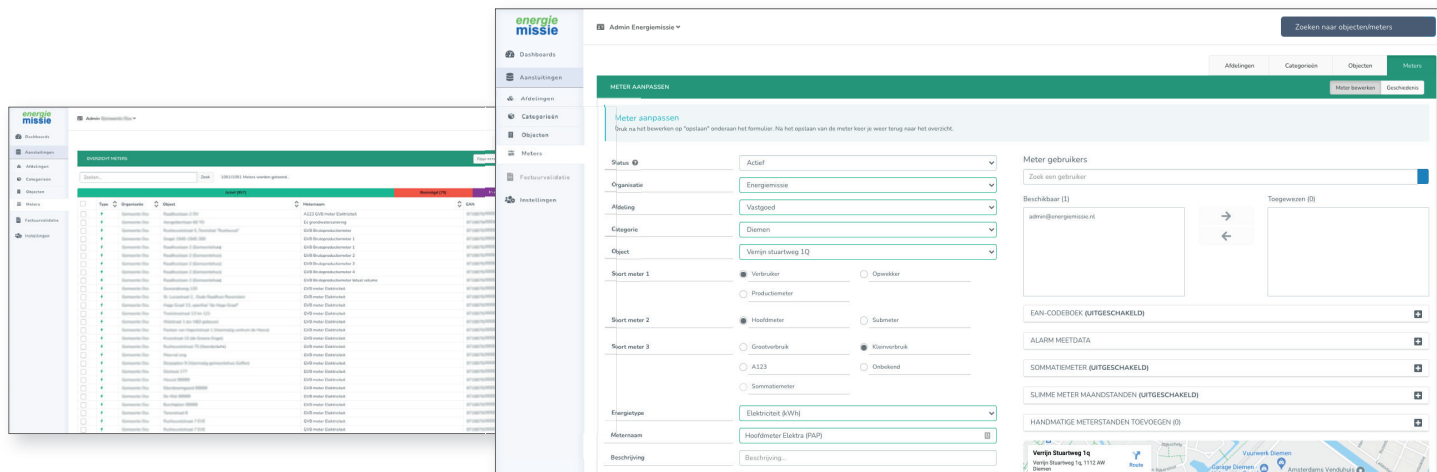
Heeft jouw organisatie energiemeters in diverse gebouwen? Bijvoorbeeld in kantoren, maar misschien ook op bijzondere locaties zonder postcodes, zoals gemalen en openbare verlichting. Veel organisaties hebben problemen met een juiste registratie van hun energieaansluitingen en het beheer hiervan. Vaak worden wijzigingen op aansluitingen niet of niet juist geregistreerd, waardoor de administratie niet betrouwbaar is. Betrouwbare informatie over de aansluitingenpopulatie is essentieel als energiebesparing één van de bedrijfsdoelstellingen is. Daarnaast is het belangrijk bij factuurcontrole, vergelijkingen, aanbestedingen, inkoop en controle op actieve en inactieve aansluitingen.

Het Aansluitingenregister is de oplossing

Module I van onze Energiemonitor is dé oplossing voor iedere organisatie die behoefte heeft aan een complete en 'up to date' administratie van al haar energieaansluitingen. De basis is het Aan-

sluitingenregister. Hierin worden alle belangrijke gegevens van jouw energiemeterpopulatie digitaal geadmineerd en beheerd. Verschillende soorten energiemeters kun je hierin opnemen, van elektriciteitsaansluitingen tot wateraansluitingen. Ook kun je objecten opnemen met verschillende gebruiksfuncties, zoals

gebouwen, pompen, gemalen, verkeersregelininstallatie, openbare verlichting, etc. Voor objecten zonder adres en of postcode hanteren wij de GPS coördinaten. Hiermee is iedere aansluiting terug te vinden op de landkaart in de Energiemonitor.

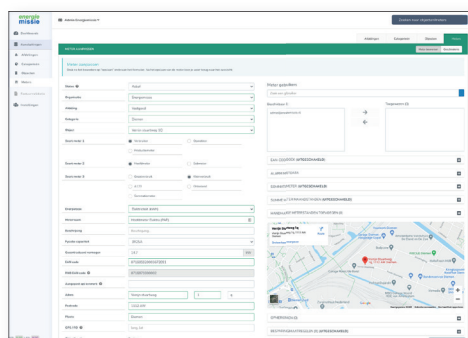


energiemissie®

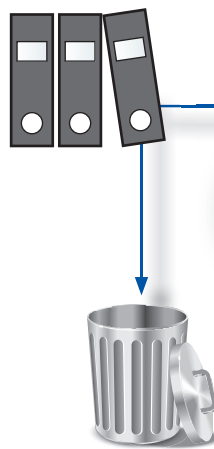
Hoe werkt het Aansluitingenregister?

Jouw huidige registratie van energieaansluitingen kunnen wij eenvoudig importeren in het aansluitingenregister binnen onze applicatie. Gegevens van bijvoorbeeld meters, objecten of objectgroepen kunnen daarna eenvoudig online gemonteerd worden. Het aansluitingenregister kan benaderd worden door een onbeperkt aantal gebruikers binnen jouw organisatie, elk met eigen bevoegdheden. Een centraal punt binnen de organisatie kan de regie voeren en hiermee het interne beleid van de organisatie aanhouden.

Geen enkel ander systeem stelt jullie in staat om zo goed alle aansluitingen te beheren. Alle latere controles, zoals bijvoorbeeld facturen en gecontracteerd vermogen, maken gebruik van de informatie uit het aansluitingenregister. Met één druk op de knop zie je de actieve aansluitingen en weet je wat relevant is voor eventuele aanbestedingen of andere acties. Daarnaast is het aansluitingenregister de basis om verder te gaan met energiemonitoring en of factuurcontrole.



Uw huidige energie-administratie



In the cloud



Overall inzichtelijk



Kenmerken Module I

Module I Aansluitingenregister beschikt onder andere over de volgende kenmerken:

- Contractregistratie, gegevens inzichtelijk van energieleverancier, netbeheerder, meetbedrijf, maar ook de eigen administratieve gegevens
- Direct inzicht in actieve en inactieve energieaansluitingen en of deze op in- of uithuizen staan bij de energieleverancier
- Status zichtbaar bij geactiveerde slimme meters
- Ongelimiteerd aantal gebruikers
- Krachtige zoekfunctie
- Exports mogelijk en eenvoudig per organisatieniveau
- Gestructureerde opbouw en organisatiestructuur
- Gegevens wijzigen is eenvoudig en overzichtelijk
- Koppeling met BAG (Basis Administratie Gemeenten) en EAN codeboek
- Zeer gebruiksvriendelijk en snelle interface

Maak vandaag de stap naar Module I. Vergeet de Excelbestanden en maak het jezelf vanaf morgen een stuk eenvoudiger.